

EPSON RÖVID VETÍTÉSI TÁVOLSÁGÚ TERMÉKCSALÁD



# INNOVÁCIÓ AZ OKTATÁSBAN



**EPSON**<sup>®</sup>  
EXCEED YOUR VISION

# MINIMÁLIS VETÍTÉSI TÁVOLSÁG

Új, oktatási célú kivetítő termékcsaládunk bármilyen méretű helyiségben kiváló minőségű képet biztosít. Az egyedülálló tükörrendszeres képalkotó technológia szuperközel vetítést biztosít, zavaró árnyékok és az előadó elvakítása nélkül.

Az Epson rövid vetítési távolságú termékcsaládját páratlan funkciókkal látták el, így mind oktatási, mind kereskedelmi környezetben tökéletes megoldást jelentenek a hatásos prezentációkhoz. Az Epson új, tükörrendszeres képalkotó technológiája minimális vetítési távolságról is lenyűgöző méretű képet alkot, akár WXGA felbontással.

## **Kivetítés nagy méretben a legkisebb helyiségben is**

Nincs szükség többé nagy helyiségre ahhoz, hogy nagyméretű képet vetítsünk. Tanárok és diákok így a lehető legtöbbet hozhatják ki a rendelkezésre álló helyből. A rövid vetítési távolságú kivetítők mindössze 16 centiméterről képesek éles, 178cm átlójú, nagy fényerejű, szélesvásznú képet megjeleníteni, 16:10 oldalarányal. Így szinte teljesen kiküszöbölhető a vetítési felület előtt álló emberek által vetett árnyék.



## EPSON RÖVID VETÍTÉSI TÁVOLSÁGÚ TERMÉKCSALÁD

### Új rövid vetítési távolságú kivetítő



A felülettől néhány centiméterre elhelyezve is nagyméretű képet vetíthet.

### Kis terem, nagy kép



Az egyedülálló tükörrendszeres képalkotó technológiával ultrarövid vetítési távolság érhető el, így a legkisebb teremben is nagyméretű kép jeleníthető meg.

# INTERAKTÍV OKTATÁS

Epson EB-450Wi  
Epson EB-460i

03

Az Epson EB-450Wi és EB-460i kivetítőinek köszönhetően nincs szükség elektronikus táblára az interaktív oktatáshoz. A készülékekkel interaktívá tehet bármilyen vetítési felületet, és prezentációját vagy előadását minden szempontból irányítása alatt tarthatja.

Az oktatás rohamosan fejlődő informatikai igényeit figyelembe véve kialakított interaktív kivetítőinkkel sokkal spontánabb, és a közönség számára érdekesebb bemutató tartható. Az interaktív toll teljes mértékben kiváltja a hagyományos egeret, és bármilyen felületen használható, így nincs szükség drága interaktív tábla felszerelésére.

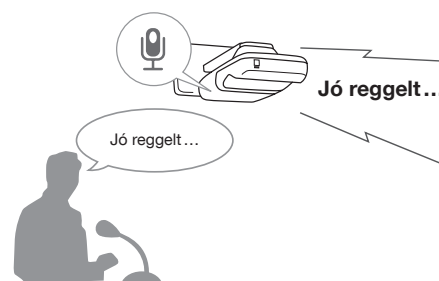
A kivetítőbe épített kamera észleli az interaktív toll helyzetét a vásznon vagy más vetítési felületen, így hatásosabbá teheti a prezentációkat, jegyzeteket készíthet és tárolhat, és a prezentáció minden szakaszát teljes mértékben ellenőrzése alatt tarthatja.

## Könnyen kezelhető, interaktív toll



A könnyen kezelhető, interaktív toll szinte minden felületen használható, így új dimenzióval bővíti a prezentációs lehetőségeket.

## A hang integrációja a tanteremben



Kivetítőink kiváló képminőségük mellett nagy teljesítményű beépített hangsugárzójukkal biztosítják a hanganyagok vagy az előadó hangjának megfelelő hangerővel történő megszólaltatását.



## Interaktív jellemzők

- Számos operációs rendszerrel kompatibilis
- Nincs szükség külön interaktív tábla vagy más eszköz telepítésére
- A felhasználók a mellékelt, interaktív toll segítségével közvetlenül dolgozhatnak a vetített felületen
- Az interaktív toll és az illesztőprogram alaptartozék

# SPECIÁLIS SZOLGÁLTATÁSOK

Kivetítőink egyetlen eszköztől végezhető, csúcstechnológiájú prezentációt tesznek lehetővé. Egyszerű telepítésük és beállításuk, színvonalas szolgáltatásaik és praktikus kialakításuk révén a kategória csúcsát képviselik.

## Csatlakoztassa és vetítsen!

A kétfunkciós USB Display szolgáltatás a számítógépről történő prezentáció legegyszerűbb formája, mivel egyetlen kábelen továbbíthat video és vezérlési jelet is. Azonnal megkezdheti a vetítést: mindössze egy USB-kábelt kell csatlakoztatnia a számítógéphez és a kivetítőhöz, nincs szükség RGB-kábelre és egyéb beállításokra.

## Egyszerű telepítés és gyors beállítás

A mellékelt fali szerelőkészlet megkönnyíti a telepítést és a karbantartást. A közvetlen ki - és bekapcsolás funkcióval a készülékek közvetlenül a tápkapcsolóval elindíthatók és azonnal kikapcsolhatók. A felhasználók emellett gyorsan hozhatnak létre szabályos, téglalap alakú, a kép szélén is kiváló élességű képet a vetítési felületen.

## Biztonsági funkciók

Tartsa távol az illetéktelen felhasználókat a jelszavas védelemmel, vagy a kezelőpanel letiltásával. A projektor vezérlése így kizárólag a távirányítóval valósítható meg. A beépített biztonsági rúdhoz láncot vagy lakatot csatlakoztathat. Minderről a biztonsági matrica felragasztásával tájékoztathatja a felhasználókat.

## Gyors indítás és azonnali kikapcsolás funkció

Az Epson rövid vetítési távolságú kivetítőcsaládjá rendkívül gyorsan, mindössze néhány másodperc alatt megkezdheti a vetítést. Az azonnali kikapcsolás funkcióval pedig közvetlenül a prezentáció végén kikapcsolható a kivetítő. Nem kell várni a felmelegedésére vagy lehűlésére.

## Vezeték nélküli kényelem

Ha még egyszerűbb kapcsolatot szeretne, csak csatlakoztassa a külön kapható vezeték nélküli modult a számítógéphez, amelynek segítségével azonnal „kommunikálhat” a kivetítővel – és elkezdheti a bemutatót.

## Intuitív távvezérlő



A kivetítő összes funkciója és megjelenítési módja hozzáférhető a távirányító segítségével, valamint tállózhat vele fájlok között, és ellenőrzése alatt tarthatja a prezentációt.

## Egyszerű, külön kapható, vezeték nélküli a/b/g modul



## Külön kapható, Quick Wireless modul

USB eszköz a számítógép könnyű csatlakoztatásához.

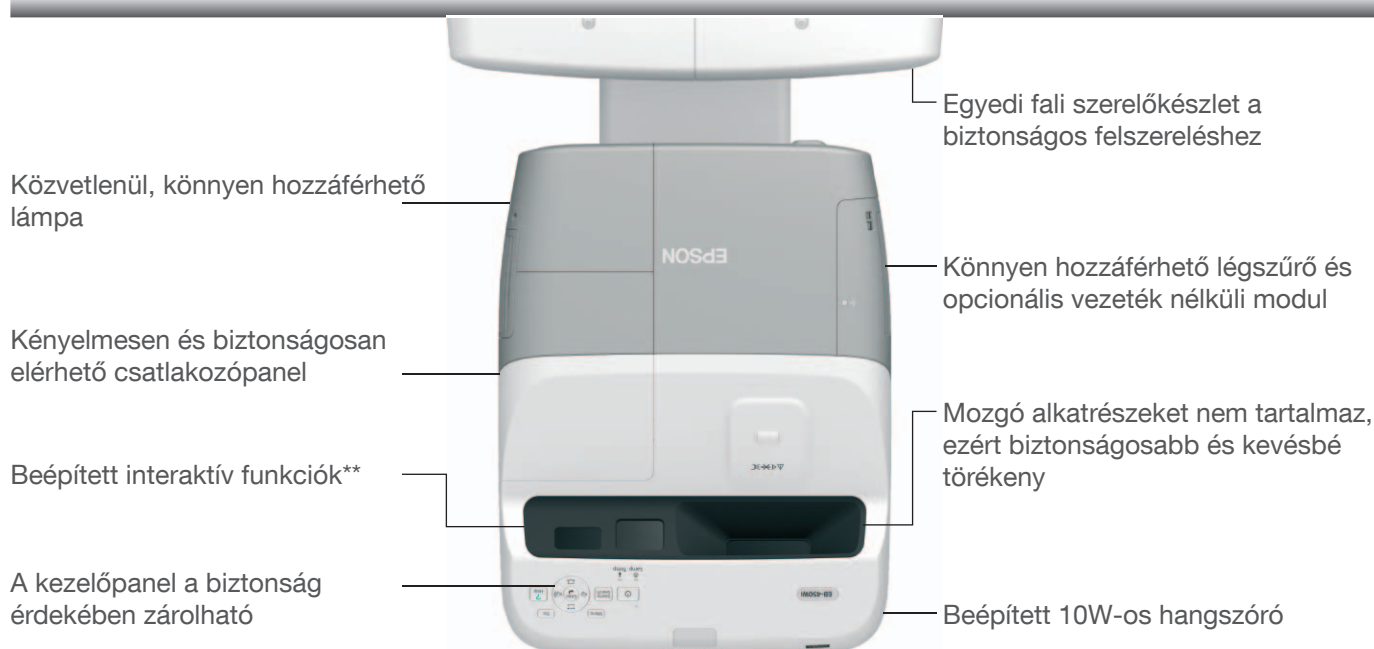


# MEGFELEL AZ IGÉNYEKNEK

Az Epson rövid vetítési távolságú termékcsaládja speciális szolgáltatásokkal biztosítja az oktatási felhasználók igényeinek kielégítését. A modern prezentációs készségeket a legkiemelkedőbb vetítési technológia és számos innováció támogatja.

Epson <b>EB-440W</b>	WXGA	2200 lm	10 W	2-in-1 USB display	WiFi + Ethernet*
Epson <b>EB-450W</b>	WXGA	2500 lm	10 W	2-in-1 USB display	WiFi + Ethernet*
Epson <b>EB-460</b>	XGA	3000 lm	10 W	2-in-1 USB display	WiFi + Ethernet*
Epson <b>EB-450Wi</b>	WXGA	2500 lm	10 W	2-in-1 USB display	WiFi + Ethernet*
Epson <b>EB-460i</b>	XGA	3000 lm	10 W	2-in-1 USB display	WiFi + Ethernet*

\*opcionális Wi-Fi



\*\*Csak az Epson EB-450Wi és EB-460i készülékeknél

# MINŐSÉG TERÉN AZ ELSŐ

A speciális Epson 3LCD technológia nagy fényerejű képet, illetve pontosabb szín- és szürkeárnyalat megjelenítést biztosít. Ez teszi az Epsont a világ első számú projektorgyártójává 2001 óta.



Source: Futuresource Consulting Ltd.

## Világos, természetű képek nappali fényviszonyok mellett is

Az Epson kivetítők alapvető működését biztosító 3LCD képkalkító technológia éles, részletgazdag, vibrálás- és színtörésmentes képet ad, így kíméli a szemet. A pontos színvisszaadás az oktatásban kulcsfontosságú, legyen szó akár földrajzi térképekről, akár fényképészeti vagy szépművészeti szemléltetésről. A 3LCD előnyei egyértelműen láthatók az oktatásban, bármilyen helyiségben és fényviszonyok között – még nappali fényben is.

## A színesfény kibocsátás a kivetítők fényerejének új mérőszáma

A színesfény kibocsátással a kivetítő színvisszaadása mérhető. Segítségével egyszerű és közérthető formában mérhető és értékelhető a kivetítők színteljesítménye. Az Epson rövid vetítési távolságú kivetítőcsaládjá magas, 2200–3000 lumen fényerőt biztosít.

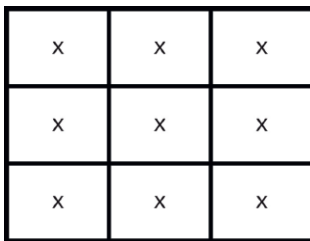


3LCD technológiával

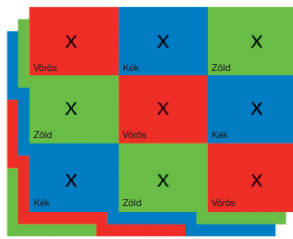


3LCD technológia nélkül

A 3LCD technológia lágy és természetes színeivel kiváló képminőséget biztosít, így oktatási célra ideális.



A fényerő (vagy fehérfény kibocsátás) a kivetített fehér fény teljes mennyiségét méri lumenben egy kilencpontos rácson



A színesfény kibocsátás esetében 3 db kilencpontos rácscsaládjá mérik az alapszíneket – a vöröset, zöldet és kéket

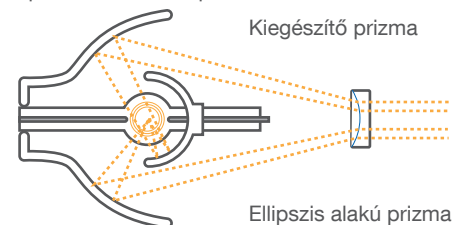
## Környezetbarát és költséghatékony

Az Epson rövid vetítési távolságú kivetítőcsaládjá az Epson környezetvédelmi normái szerint készült. Az energia- és költségtakarékos termékek lámpája hosszabb élettartamú, készenléti időzítőt tartalmaznak, gyártásuk során nem használtunk festéket, csomagolásuk pedig újrafelhasználható anyagokból készült.

- Alacsony energiafogyasztás készenléti üzemmódban, időzítő funkciók, gyors be- és kikapcsolás
- Kevesebb szennyezés a gyártási folyamat során, 100%-ban újrafelhasználható csomagolás, festékmentes kivitel és Eco üzemmód
- Világos szobákban is tisztán látható képet biztosító, kis fogyasztású és megfizethető E-TORL lámpák akár 3500 órás élettartamával komoly anyagi megtakarítást jelent

## E-TORL

Epson E-TORL lámpa



Kiegészítő prizma

Ellipszis alakú prizma

	Epson EB-440W	Epson EB-450W	Epson EB-460	Epson EB-450Wi	Epson EB-460i
MŰSZAKI ADATOK Veitési rendszer (3LCD) Natív felbontás Saját képméretarány Támogatott felbontás Fehérfény kibocsátás* (fényerő) Színesfény kibocsátás*	(3 db) 0,59" MLA poliszilikon TFT aktív mátrix WXGA 16:10 Legfeljebb 1080i 2200 lm / 1540 lm (nagy fényerő / normál mód) 2200 lm / 1540 lm (nagy fényerő / normál mód)	(3 db) 0,59" MLA poliszilikon TFT aktív mátrix WXGA 16:10 Legfeljebb 1080i 2500 lm / 1740 lm (nagy fényerő / normál mód) 2500 lm / 1740 lm (nagy fényerő / normál mód)	(3 db) 0,63" MLA poliszilikon TFT aktív mátrix XGA 4:3 Legfeljebb 1080i 3000 lm / 2080 lm (nagy fényerő / normál mód) 3000 lm / 2080 lm (nagy fényerő / normál mód)	(3 db) 0,59" MLA poliszilikon TFT aktív mátrix WXGA 16:10 Legfeljebb 1080i 2500 lm / 1740 lm (nagy fényerő / normál mód) 2500 lm / 1740 lm (nagy fényerő / normál mód)	(3 db) 0,63" MLA poliszilikon TFT aktív mátrix XGA 4:3 Legfeljebb 1080i 3000 lm / 2080 lm (nagy fényerő / normál mód) 3000 lm / 2080 lm (nagy fényerő / normál mód)
VETÍTŐOBJEKTÍV Rekeszérték Gyűjtőtávolság Zoom Eltolás	1,80 4,68 mm Digitális zoom 1–1,35 4,57:-1	1,80 4,68 mm Digitális zoom 1–1,35 4,57:-1	1,80 4,68 mm Digitális zoom 1–1,35 7,67:-1	1,80 4,68 mm Digitális zoom 1–1,35 4,57:-1	1,80 4,68 mm Digitális zoom 1–1,35 7,67:-1
LÁMPA Típus Élettartam	230 W UHE – E-TORL 2500 óra / 3500 óra (nagy fényerő / normál mód)				
KÉP Színviszaadás Kontrasztarány* Trapézkorrekció	Teljes színtartomány (16,77 millió szín) 2000:1** Függőleges: ±5°				
KÉPBEMENET Számítógép Videó USB-adattároló Epson USB dokumentum kamera	2 x D-sub 15 tűs (RGB), 1 x USB 2.0 type B 1 x RCA, 1 x S-Video, 2 x komponens (D-sub 15 tűs) 1 db USB 2.0 type A 1 db USB 2.0 type A				
KÉPKIMENET Monitor	1 x 15 tűs D-sub				
HANGBEMENET Számítógép Videó Mikrofon	2 db sztereó minidugasz 1 x RCA (fehér/piros) 1 db sztereó minidugasz				
HANGKIMENET Számítógép	1 db sztereó minidugasz				
VEZÉRLÉS	1 x LAN (RJ45), 1 x RS-232C (D-sub 9 tűs)				
VEZETÉK NÉLKÜLI KAPCSOLAT	Opcionális vezeték nélküli modul				
KÖNNYEN HASZNÁLHATÓ INTERAKTÍV FUNKCIÓK	nincs	nincs	nincs	1 db könnyen kezelhető, interaktív toll	1 db könnyen kezelhető, interaktív toll
SPECIÁLIS SZOLGÁLTATÁSOK	Gyors indítás, azonnali kikapcsolás, forráskeresés, 8 színmód, e-zoom, A/V némitás, képmerevítés				
BIZTONSÁG	Biztonsági rúd lakathoz és biztonsági kábelhez, Kensington-zár foglalat, jelszavas védelem, vezeték nélküli LAN-egység zárolása				
KÖZVETLEN BE- ÉS KIKAPCSOLÁS	Igen				
ENERGIASZÜKSÉGLET Tápellátás Teljesítményfelvétel bekapcsolt lámpánál Teljesítményfelvétel készenléti üzem módban	100–240 V AC +/- 10%, 50/60 Hz 343 W / 257 W (normál / gazdaságos mód) 12 W / 0,3 W (hálózáttal / hálózat nélkül)				
ÜZEMI HŐMÉRSÉKLET / MAGASSÁG	0 °C – 35 °C / 0 m – 2286 m				
ÁLTALÁNOS ADATOK Súly Méretek (H x Szé x Ma)	5,7 kg 481 x 369 x 115 mm	5,7 kg 481 x 369 x 115 mm	5,7 kg 481 x 369 x 115 mm	5,8 kg 481 x 369 x 115 mm	5,8 kg 481 x 369 x 115 mm
VENTILÁTORZAJ	35 dB / 28 dB (normál / gazdaságos mód)				
KÉPERNYŐMENÜ	angol / francia / német / olasz / spanyol / portugál / orosz / svéd / norvég / finn / dán / bolgár / holland / lengyel / magyar / cseh / szlovák / román / horvát / szlovén / ukrán / görög / török / arab / héber / japán / egyszerűsített kínai / hagyományos kínai / koreai / katalán / thai / indonéz / maláj / vietnami				
MELLÉKELT TARTOZÉKOK	4,5 m-es tápkábel, távvezérlő + elemek, szoftvercsomag, jelszavas védelmet jelző matrica, felhasználói kézikönyv, fali szerelőkészlet	4,5 m-es tápkábel, távvezérlő + elemek, szoftvercsomag, jelszavas védelmet jelző matrica, felhasználói kézikönyv, fali szerelőkészlet	4,5 m-es tápkábel, távvezérlő + elemek, szoftvercsomag, jelszavas védelmet jelző matrica, felhasználói kézikönyv, fali szerelőkészlet	5 m-es USB-kábel, könnyen kezelhető, interaktív toll, 4,5 m-es tápkábel, távvezérlő + elemek, szoftvercsomag, jelszavas védelmet jelző matrica, felhasználói kézikönyv, fali szerelőkészlet	5 m-es USB-kábel, könnyen kezelhető, interaktív toll, 4,5 m-es tápkábel, távvezérlő + elemek, szoftvercsomag, jelszavas védelmet jelző matrica, felhasználói kézikönyv, fali szerelőkészlet
BIZTONSÁGI ELŐÍRÁSOK	EMC-irányelv (2004/108/EK) CE-jelölés GOST*				
JÓTÁLLÁS	3 év a készülékre, 1 év a lámpára				

\* ISO 21118 alapú mérés

\*\* 1600:1 az EB-440W típusnál

## FEJLESZTÉSI ADATOK LISTÁJA A FALI SZERELŐKÉSZLETHEZ

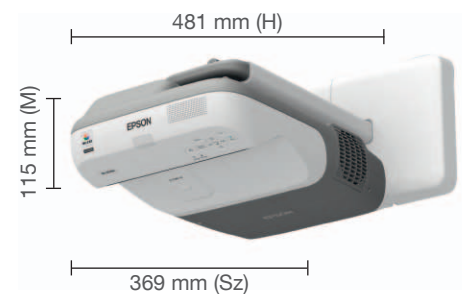
KIVITEL Méretek	Fali rögzítőkar (Sz x M): 457 x 247 mm							
Díszítés	Burkolat, sapka, tárcsa (Sz x M x H): 466 x 263 x 42 mm							
Nyomatott minta (Epson logó)	Fali rögzítőkar: festés Burkolat, sapka, tárcsa: minta Nincs							
TECHNOLÓGIA	Felültre vetítés (fal és vetítési felület közti távolság: 43 mm)			Közvetlen falra vetítés				
	Beállítás előre-/hátracsúztatással	Min.	Max.	Beállítás előre-/hátracsúztatással	Min.	Max.		
	Képarány	4:3	63	102	Képarány	4:3	69	102
		16:10	60	96		16:10	65	96
		16:9	58	93		16:9	63	93
	Min.: A kivetítő faltól mért hozzátétőleges távolsága 113 mm Max.: A kivetítő faltól mért hozzátétőleges távolsága 413 mm							
BEÁLLÍTÁSI MECHANIZMUS	Előre-/hátracsúztatás beállítási tartománya Függőleges csúsztatás beállítási tartománya							
	0–300 mm 0 és +4° között A vetítési távolság beállítható szélessége min. 0–28 mm A vetítési távolság beállítható szélessége max. 0–42,5 mm ±5° (a beállítótárcsával finombeállítás is lehetséges) ±5° (a beállítótárcsával finombeállítás is lehetséges) Vízszintes elforgatás beállítási tartománya Vízszintes görgetés beállítási tartománya Vízszintes csúsztatás beállítási tartománya Csavarnyomaték							
	±3° (a beállítótárcsával finombeállítás is lehetséges) ±45 mm 12 kg/cm							
BIZTONSÁG	Leesés elleni huzal Leesés elleni furat Terhelés-ellenállás (a beállítólemez csúcsa) Terhelés-ellenállás (a fali lemez alapja)							
	Nincs Van 25 kg 70 kg							
SÚLY	Fali rögzítőkar Fali lemez Fali lemez burkolata, beállítólemez csúcsának sapkája							
	6,3 kg 2,2 kg 0,5 kg							
TARTOZÉKOK	Fali lemez burkolata Beállítólemez csúcsának sapkája Sablonlap Csavarkészlet (hatlapú kulccsal)							

## INTERAKTIVITÁSI JELLEMZŐK

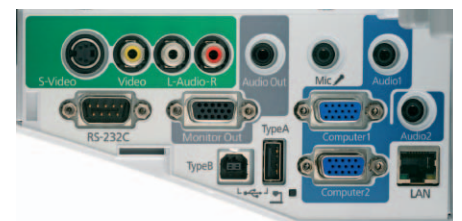
	Epson EB-450Wi	Epson EB-460i
INTERAKTÍV FUNKCIÓ TÁMOGATOTT KÉPÁTLÓMÉRETE	150–246 cm	160–259 cm
TECHNOLÓGIA	Infravörös	Infravörös
BEMENETI ESZKÖZ	Digitális toll	Digitális toll
SZÁMÍTÓGÉP-CSATLAKOZÁS	USB	USB
EGYSZERRE TÖBB BEMENETI ESZKÖZ TÁMOGATÁSA	Nem	Nem
SZOFTVEREK	Easy Interactive illesztőprogram Easy Interactive Tools	Easy Interactive illesztőprogram Easy Interactive Tools
KOMPATIBILITÁS (EASY INTERACTIVE ILLESZTŐPROGRAM)	Windows 2000 SP4 vagy újabb, Windows XP SP2 vagy újabb, (Home Edition/Professional), Windows Vista* (a Starter kivételével mindegyik verzió) Windows 7* *csak 32 bites verziók Mac OS X 10.3.x, Mac OS X 10.4.x, Mac OS X 10.5.x, Mac OS X 10.6.x	Windows 2000 SP4 vagy újabb, Windows XP SP2 vagy újabb, (Home Edition/Professional), Windows Vista* (a Starter kivételével mindegyik verzió) Windows 7* *csak 32 bites verziók Mac OS X 10.3.x, Mac OS X 10.4.x, Mac OS X 10.5.x, Mac OS X 10.6.x

## EPSON RÖVID VETÍTÉSI TÁVOLSÁGÚ TERMÉKCSALÁD

### MÉRETEK



### CSATLAKOZTATÁS



### VETÍTÉSI TÁVOLSÁGOK ÉS VÁSZONMÉRETEK

		Vetítési távolságok (cm)	
		XGA MODELL	WXGA MODELL
Vászonnézetek	60"	–	8
	63"	8	10
	70"	13	16
	75"	17	20
	80"	21	24
	85"	24	28
	90"	28	32
	96"	–	37
	102"	37	–

### A DOBOZ TARTALMA

- Készülék
- Fali szerelőlemez és annak burkolata
- Kábelburkolat
- Könnyen kezelhető interaktív toll (ELPPN01)\*

### OPCIONÁLIS TARTOZÉKOK

- Csereizzó (ELPLP57)
- Légszűrőkészlet (ELPAF27)
- Vezeték nélküli LAN-egység (ELPAP03)
- Quick Wireless USB kulcs (ELPAP05)
- Epson USB dokumentum kamera (ELPDC06)

\*Csak az Epson EB-450Wi és EB-460i készülékeknél



Epson Europe B.V.  
Magyarországi Fióktelepe  
Infopark sétány 1. ll. em. ("1" épület)  
1117 Budapest  
Tel: +36 1 382 7680  
Fax: +36 1 382 7689

Ingyenesen hívható ügyfélszolgálat:  
06 80 014 783  
www.epson.hu

A védjegyek és a bejegyzett védjegyek a Seiko Epson Corporation vagy a megfelelő tulajdonosok védjegyei.  
A termékinformációk előzetes értesítés nélkül változhatnak.